

# Насадные редукторы

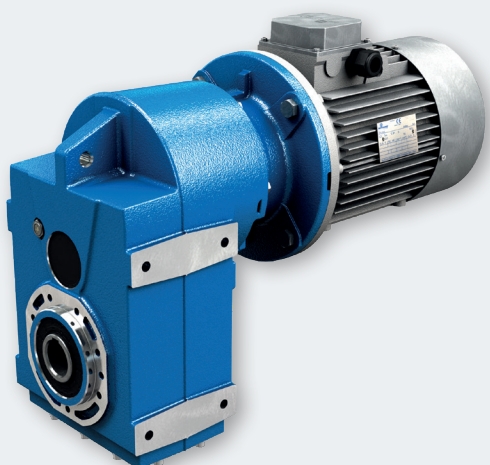
Агрегаты предназначены для самых разнообразных промышленных областей применения, связанных с транспортировкой материала, используя конвейерную ленту или шнек. Насадные редукторы серии S, предлагаемые только в чугунном исполнении с размерами от 050 до 150, обеспечивают широкий диапазон передаточных чисел, гарантируя максимальную эффективность в любых рабочих условиях. **Новая линейка S пополнена двумя новыми размерами, 140 и 150**, чтобы позволить использовать насадные редукторы с более высокими мощностями.

## РАЗМЕРЫ: 050-060-080-100-125

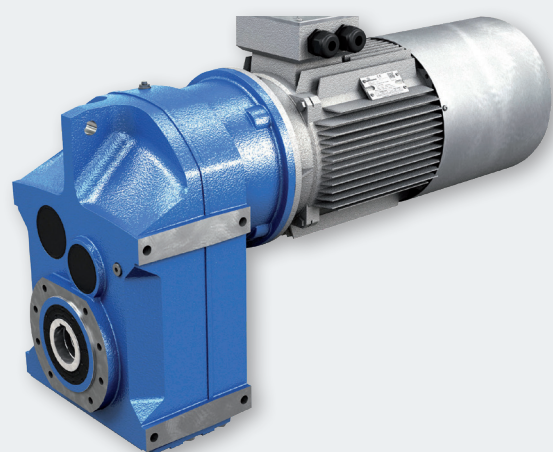
- Универсальный корпус
- Версии:
  - S... C Монтаж на лапах/фланце / Полый вал
  - S... D Монтаж на лапах/фланце / Цельный вал
  - S... L Монтаж на лапах/фланце / Вал с зажимной втулкой
- 2 и 3 ступени редукции
- Модульность
- Шестерни из цементированной и закаленной стали с шевингованным или выпрямленным профилем
- Высокопрочный корпус из серого чугуна EN-GJL-200, оптимизированный с помощью FEM анализа
- Токовая нагрузка рассчитана по ISO 6336, DIN 3990 и AGMA 2001
- Окрашены с использованием синего порошкового эпоксиполиэфирного покрытия RAL 5010
- Предлагаются в исполнении ATEX 3GD e 2GD

## РАЗМЕРЫ: 140-150

- Универсальный корпус
- Версии:
  - S... C Монтаж на лапах/фланце / Полый вал
  - S... L Монтаж на лапах/фланце / Вал с зажимной втулкой
- 2 и 3 ступени редукции
- Шестерни из цементированной и закаленной стали с выпрямленным профилем
- Корпус из серого чугуна EN-GJL-200
- Токовая нагрузка рассчитана по ISO 6336, DIN 3990 и AGMA 2001
- Редукторы поставляются без смазки
- Окрашены с использованием синего порошкового эпоксиполиэфирного покрытия RAL 5010



S 050-060-080-100-125



S 140-150

	* $\varnothing$ [мм]	Выходной крутящий момент $M_2$ [Нм]	Передаточное число	
		Макс.	Мин.	Макс.
<b>S050</b>	30	350	8,63	314,21
<b>S060</b>	35	600	8,00	267,16
<b>S080</b>	40-45	1 000	7,34	360,58
<b>S100</b>	45-50	1 600	8,06	394,69
<b>S125</b>	55-60	3 000	8,48	238,93
<b>S140</b>	65-70	4 800	4,11	273,41
<b>S150</b>	80-90	9 500	4,06	253,35

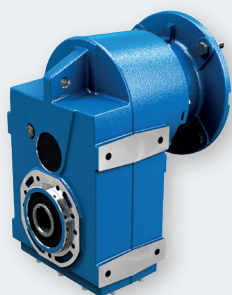
\* Диаметр медленновращающегося вала может изменяться в зависимости от числа ступеней редуктора

- Мощность от 0,12 кВт до 45 кВт с 4-полюсным трехфазным двигателем
- Передаточное число от 4,06 до 394,69
- Номинальный крутящий момент 9500 Нм
- Максимальная допустимая радиальная нагрузка 30000 Н

## NEW

- Усиленный входной фланец для больших чугунных двигателей
- Увеличенная жесткость на кручение благодаря новой чугунной смотровой крышке
- Металлическая табличка для агрессивных сред
- Редуктор без масла, что позволяет выбрать наиболее подходящую смазку для любого применения

$n_2$ (об/мин)	Индекс вязкости	
	Минеральное масло	Синтетическое масло
	0 ÷ +40 [°C]	-10 ÷ +50 [°C]
> 210	150	150
210 ÷ 20	150	220
20 ÷ 5	220	320
< 5	320	460



**S 050-125**

Приспособление для крепления двигателя (IEC)

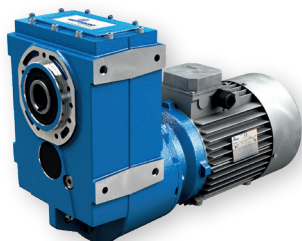
**PS 050-125**

Приспособление для крепления двигателя (IEC/NEMA) с упругой муфтой



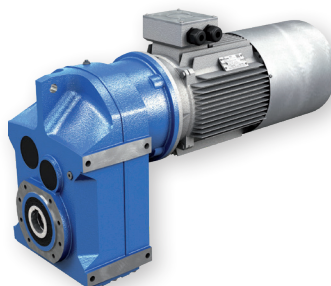
**S 140-150**

Приспособление для крепления двигателя (IEC/NEMA)



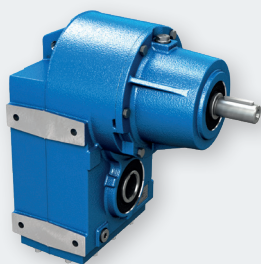
**CS 050-125**

С компактным двигателем (IEC)



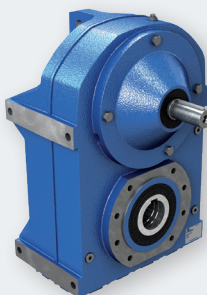
**S 140-150**

С двигателем (IEC)



**IS 050-125**

Со сплошным входным валом



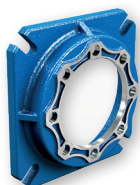
**IS 140-150**

Со сплошным входным валом

# ПРИНАДЛЕЖНОСТИ



## ВЫХОДНОЙ ФЛАНЕЦ



FA



FB-FC



FG

	FA	FB	FC	FG
S050	•	•	-	-
S060	•	•	-	-
S080	•	•	•	-
S100	•	•	•	-
S125	•	•	•	-
S140	-	-	-	•
S150	-	-	-	•

- Доступны
- Не доступны

## ПРОЧЕЕ ПРИНАДЛЕЖНОСТИ

	S050-S125	S140-S150
Сплошной двухсторонний выходной вал	-	•
Сплошной односторонний выходной вал	•	•
Реактивная штанга	-	•
Реактивный болт	•	•
Зажимная втулка	•	•
Ограничитель обратного хода	•	•
Комплект для монтажа/демонтажа	•	-
Усиленные уплотнения на выходном валу	•	-
Витоновые уплотнения	•	•

- Доступны
- Не доступны

# SALES NETWORK



SUBSIDIARIES



DEALERS



EUROPE



NORTH AMERICA



ASIA



OCEANIA



SOUTH AMERICA



AFRICA

